

-SAKURADAI-
エステイビル桜台

[物件概要]

- 所在地：練馬桜台1丁目14番2号
- 名称：エステイビル桜台
- 構造・鉄骨造3階建
- 築年：昭和43年
- 外部改修工事：平成26年10月完了

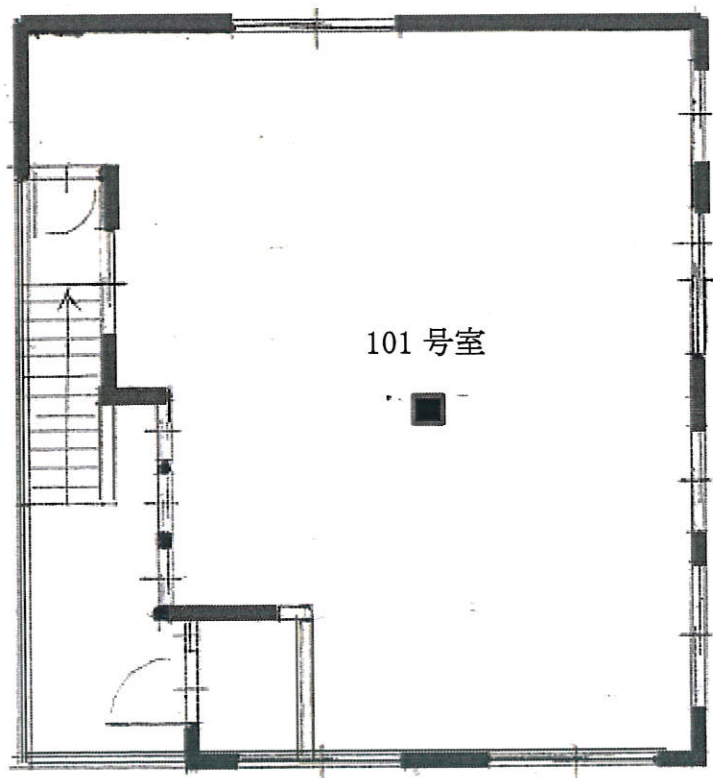
[賃貸条件]

- 礼金：賃料の1ヵ月分 ■敷金：賃料の2ヵ月分
- 更新料：新賃料の1ヵ月分
- 契約期間：2年間
- 家財保険加入条件：2年間/20,000円
- 募集101号
- ◆図面と現況が違う場合は現況優先となります。

- ◆募集部屋：101号
- ◆賃料：150,000円
(専有面積：52.78平米)

事務所・営業所・倉庫

- 現況スケルトン
- その他、業種等相談



入居可能日相談

西武池袋線
『桜台』駅徒歩3分

- 駅近で通勤・買い物の利便性良好
- 練馬駅までも徒歩圏内
- 金融機関徒歩400m

